


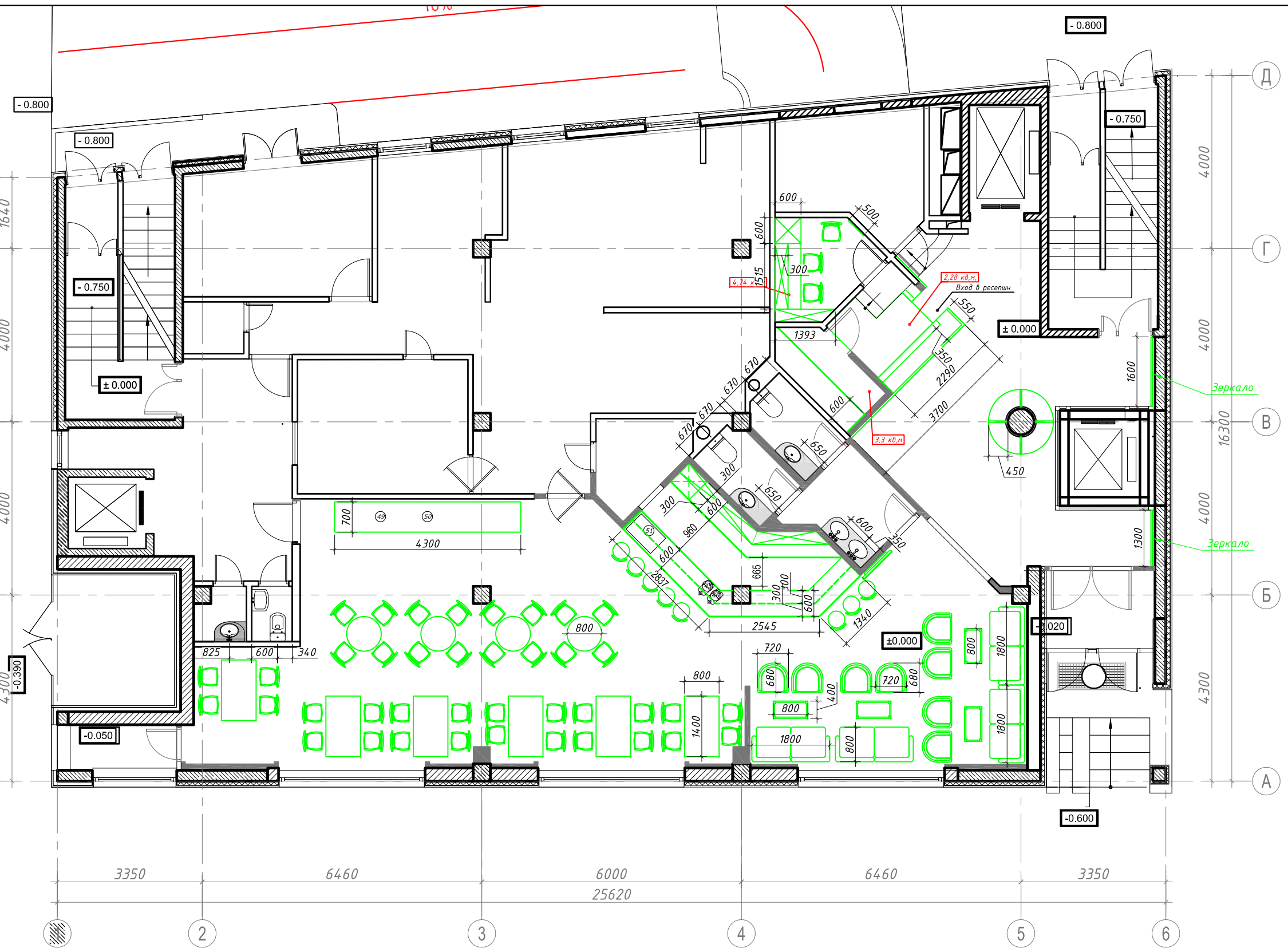


УСЛОВНЫЕ ОБОЗНАЧЕНИЯ:

-  Пеногазобетон
-  Утеплитель
-  Железобетон
-  Пазогребень

Первый этаж		
Экспликация помещений		
№№	Наименование	Площадь, кв. м.
1-1	Входная зона	6.60
1-2	Тамбур	4.90
1-3	Холл	35.60
1-4	Портье	5.00
1-5	Венткамера	8.70
1-6	Лифт	4.50
1-7	Багажная	3.00
1-8	Кабинет портье	5.20
1-9	Тамбур при сан.узлах	6.10
1-10	С/у для ГМН	3.30
1-11	С/у для ГМН	3.50
1-12	Лобби-бар	29.30
1-13	Стойка лобби-бара	8.10
1-14	Подсобное помещ. лобби-бара	4.10
1-15	Ресторан	63.30
1-16	Помещение для официантов	3.00
1-17	Мусорная камера	8.60
1-18	Служебный лифтовой холл	16.60
1-19	Кладовая для убор. инвентаря	1.40
1-20	С/у для персонала	1.30
1-21	Лифт	3.00
1-22	Лестничная клетка	13.40
1-23	Лестничная клетка	13.40
1-24	Лифт	3.00
1-25	Кладовая для убор. инвентаря	2.70
1-26	Кладовая	12.90
1-27	Заготовочный цех	15.70
1-28	Горячий цех	25.60
1-29	Холодный цех	9.00
1-30	Раздаточная	11.20
1-31	Посудомоечный цех	11.70
Всего по этажу:		343.70
Полезная площадь по этажу:		299.80
Расчетная площадь по этажу:		274.50
Общая площадь по этажу:		351.30



ПЛАН ПЕРВОГО ЭТАЖА
М 1:100

						23/08			АР		
						ООО " Балтия "					
Изм.	К.уч.	Лист	№ док	Подпись	Дата	Гостиничный комплекс по адресу: г. Санкт-Петербург, Выборгский р-н, ул. Смольякова, д.3а, лит.А			Стадия	Лист	Листов
	Ген. директор	Коссова Е.Л.				План мебели с указанием размеров первого этажа на отметке ±0.000	Р	5	40	ООО " ИнВестСтрой "	
	ГИП	Коссов Л.С.									
	ГАП	Хахлин С.А.									
	Выполнил	Хахлин С.А.									
	Проверил	Коссов Л.С.									
						Лиц. № ГС-2-781-02-26-0-7838322104-0101155-1 от 14.06.05					